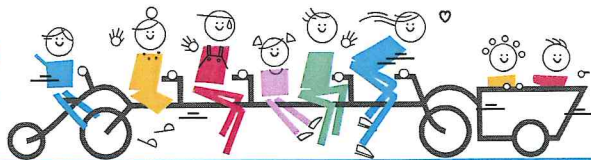


AFFIDO è
La tua famiglia,
più grande



FORUM
Forum Terzo Settore
BRESCIA

L'iniziativa si inserisce tra le attività del progetto: "Promuovere reti per l'affido familiare sul territorio della Provincia di Brescia"



Azienda Speciale Consortile
per i Servizi alla persona
Brescia AS



COMUNE DI MONTICHIARI

I Servizi Affidi degli Ambiti 3, 9 e 10 cercano

FAMIGLIE O SINGOLI INTERESSATI A DIVENTARE FAMIGLIE ACCOGLIENTI

per brevi periodi per progetti di pronto intervento
e organizzano

un corso di formazione di tre incontri per Famiglie di Pronto Intervento
presso **Palazzo Frera** Via Matteotti 9, **Castenedolo (BS)**

1° INCONTRO

Sabato 23 settembre
9.30 - 12.30

L'allontanamento di emergenza: aspetti organizzativi e amministrativi della pronta accoglienza

A cura di
Assistente Sociale Dott.ssa
Alessandra Neve - Coordinatrice del servizio Affidi A.S.C. Rezzato

2° INCONTRO

Sabato 7 ottobre
9.30 - 12.30

Aspetti psicologici della pronta accoglienza relativi al minore e alle famiglie

A cura di
Psicologa Dott.ssa **Laura Salvi**
Psicologa A.S.C. Rezzato

3° INCONTRO

Sabato 21 ottobre
9.30 - 12.30

Laboratorio di testimonianze e riflessioni relative ad esperienze di pronta accoglienza

A cura di
Assistente sociale Dott.ssa **Alma Gorgaini** - Coordinatrice Servizio Minori e Famiglia Montichiari



Coordinatori e referenti del corso:

Assistente Sociale Dott.ssa **Logica Francesca** e Assistente Sociale Dott.ssa **Clara Bonetti**

Informazioni

Servizio Affidi Ambito 9 - Ghedi | tel 030 91 76 784 | email tutelaminori@ambito9.it

Servizio Affidi Ambito 3 - Rezzato | tel 030 27 94 095 | email servizio.affidi@pdzbsest.it

Servizio Affidi Ambito 10 - Montichiari | tel 030 96 56 269 | email alma.gorgaini@montichiari.it

affidobrescia.eu

[AffidoBrescia](https://www.facebook.com/AffidoBrescia)

[affidobrescia](https://twitter.com/affidobrescia)

Il capofila



i partner



AMBITO 1



AMBITO 2



AMBITO 3



AMBITO 4



AMBITO 6



AMBITO 7



AMBITO 8

con il Patrocinio di



ill. marta comini

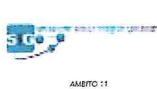
con il contributo di:



AMBITO 9



AMBITO 10



AMBITO 11



AMBITO 12



AMBITO 5



AMBITO 5