



Foto 1: esecuzione prova geofisica – l'area è localizzata a sud del cimitero comunale, lungo la strada che collega l'abitato di Azzano (sullo sfondo) a C.na Masnina.



Foto 2: sismografo multicanale utilizzato durante l'esecuzione della prova geofisica.

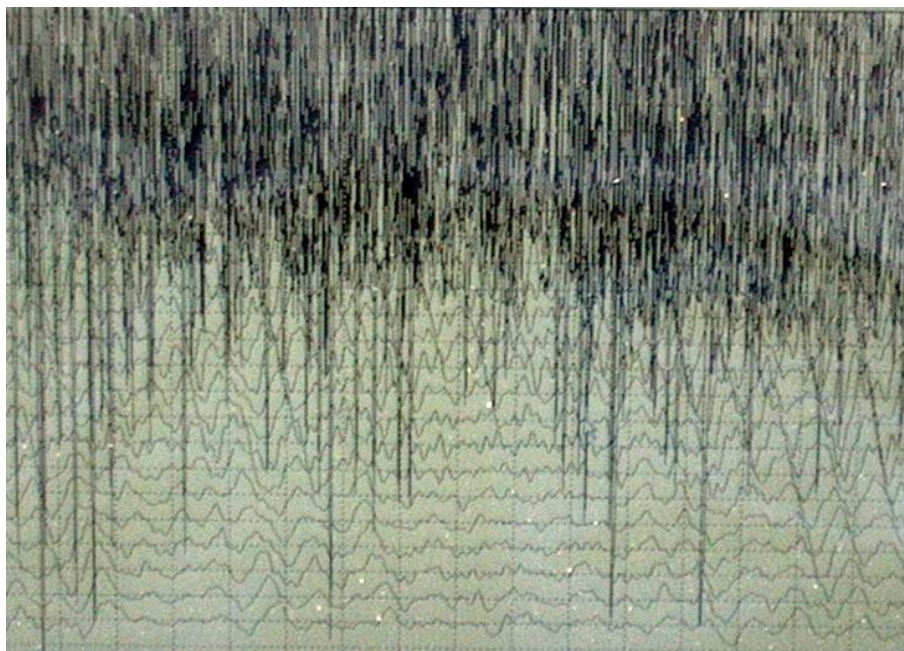


Foto 3: acquisizione dei dati nel corso della prova geofisica.



Foto 4: esecuzione prova penetrometrica dinamica SCPT in area adiacente al punto di indagine geofisica (sullo sfondo, il perimetro del muro di cinta del cimitero comunale).



Foto 5: *esecuzione sondaggio a carotaggio continuo
(sullo sfondo, la S.P. n. 9 “Quinzanese”).*



Foto 6: realizzazione piezometro, ca. 130 m a nord ovest di C.na Franciosa.